

Atlas geografic

**PENTRU MICUL EXPLORATOR
CLASA A IV-A**

Elemente de geografie a orizontului apropiat și local

Orizontul apropiat

Mijloace de orientare în orizontul apropiat...	5
Planul clasei, al școlii, al locuinței	6
Planul cartierului, planul localității.....	7

Orizontul local

Orizontul, linia orizontului.....	8
Roza vânturilor și punctele cardinale.....	8
Aflarea punctelor cardinale.....	8
Transpunerea unei imagini într-un plan.....	9
Reprezentări ale elementelor reliefului.....	9

Caracteristici generale observabile

ale orizontului local

Cum se realizează o hartă	10
Ce ne spun hărțile?	
Cum se „citește” o hartă?	11
Scara unei hărți. Utilizarea	
scării de proporție	12
Categorii de semne convenționale.....	13

Modificări observabile și repere de timp

Mișcarea de rotație.....	14
Consecințele mișcării de rotație	14
Ora pe glob.....	14
Mișcarea de revoluție	15

De la orizontul local la țară

Treceri succesive de la plan la regiune	16
Treceri succesive de la țară la cartier	17

Elemente de geografie generală a României

Limite și vecini	18
Unități majore de relief	20
Harta fizico-geografică	22
Harta climatică.....	24
Harta hidrografică.....	25
Harta vegetației și faunei	26
Harta parcurilor naționale	27
Resurse naturale	28
Activități economice majore.....	29
Utilizarea terenurilor și principale	
produse agricole.....	30
Căile de comunicație.....	31

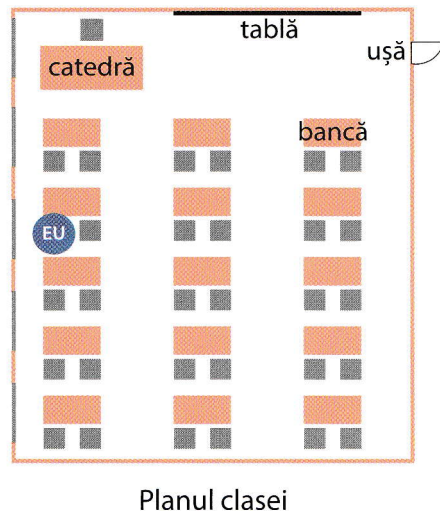
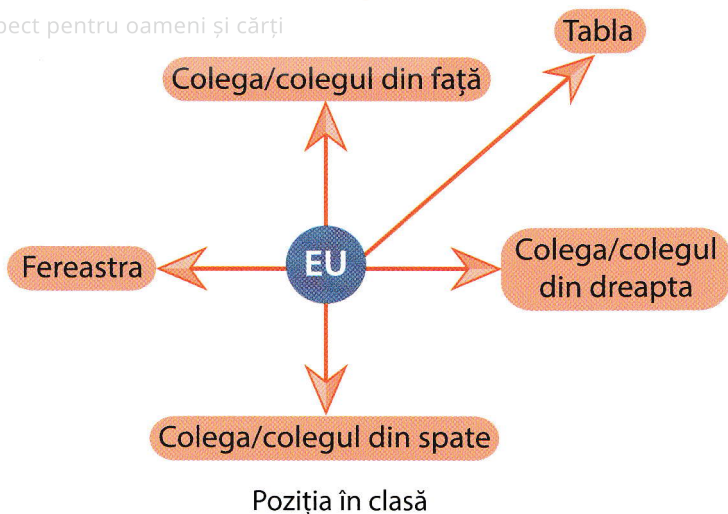
Elemente de geografie regională a României

Munții Carpați	32
Carpații Orientali.....	34
Carpații Meridionali	35
Carpații Occidentali	36
Depresiunea Colinară a Transilvaniei.....	37
Subcarpații Moldovei și Podișul Moldovei.....	38
Subcarpații Curburii.....	39
Subcarpații Getici, Podișul Getic	
și Podișul Mehedinți	40
Podișul Dobrogei	41
Dealurile și Câmpia de Vest.....	42
Câmpia Română	43
Bazinul Dunării. Delta Dunării	44
Marea Neagră.....	45
Organizarea administrativ-teritorială actuală	46
Orașele României	47
Municipiul București	48
Regiunea București – Ilfov	49

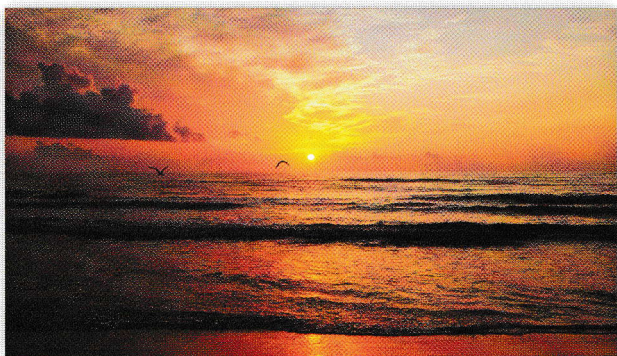
România în Europa și pe glob

România în Europa.....	50
Țările vecine României	51
Harta fizică a Europei.....	52
Harta politică a Europei	53
Uniunea Europeană.....	54
Vecinii Europei și Europa pe glob	55
Marile călătorii ce au dus	
la descoperirea planetei.....	56
Continentele și oceanele Terrei	58
Harta fizică a Pământului	60
Sistemul Solar	62

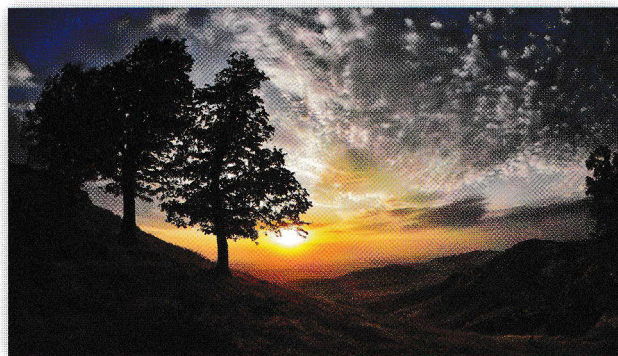
Respect pentru oameni și cărți



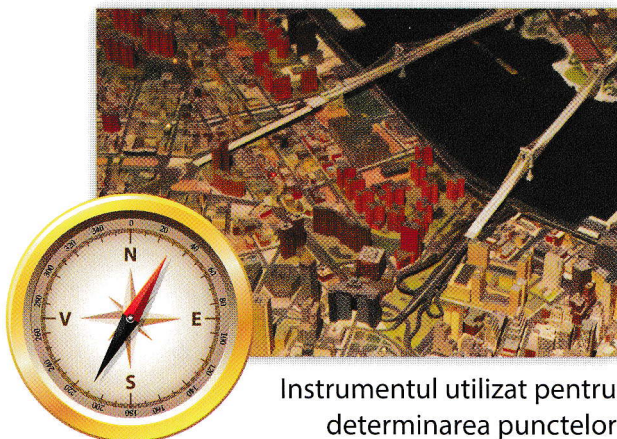
Mijloace de orientare în orizontul apropiat



Locul din care răsare Soarele indică întotdeauna punctul cardinal **est**. Dacă te orientezi cu fața spre Soare, ai în dreapta **sudul**, în stânga **nordul** și în spate **vestul**.



Direcția spre care apune Soarele indică întotdeauna punctul cardinal **vest**. Dacă privești spre Soare, ai în dreapta **nordul**, în stânga **sudul** și în spate **estul**.



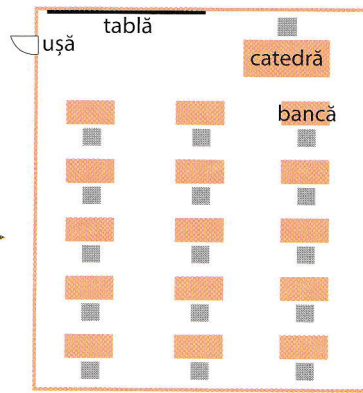
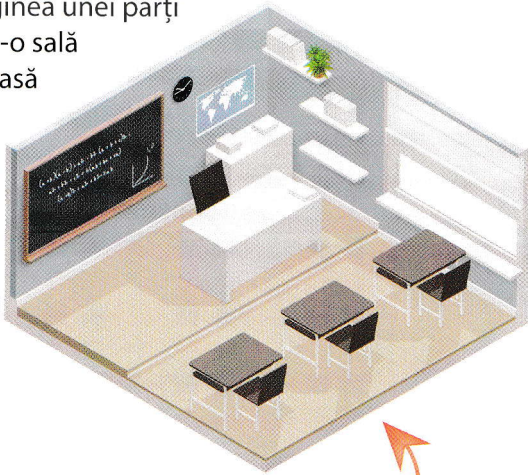
Instrumentul utilizat pentru determinarea punctelor cardinale se numește **busolă**.



Astăzi, orientarea este mult mai ușoară cu ajutorul dispozitivelor moderne care au aplicații tip **hărți**.

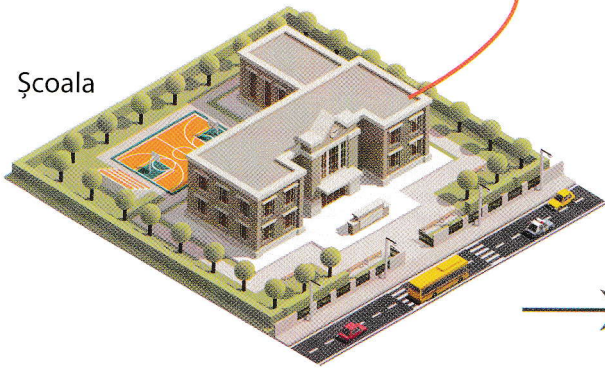
Respect pentru oameni și cărți

Imaginea unei părți
dintr-o sală
de clasă

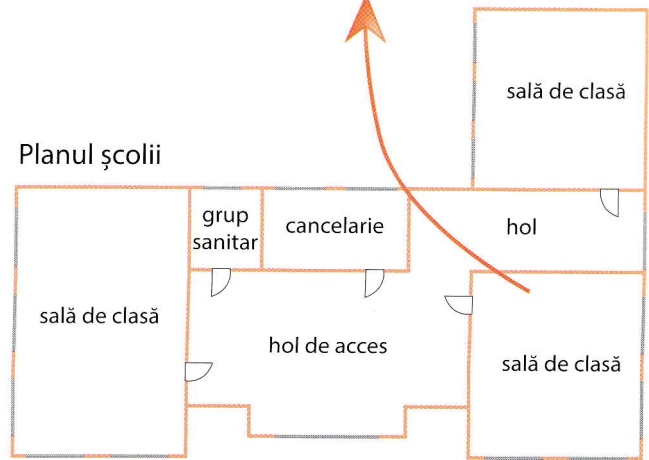


Planul clasei

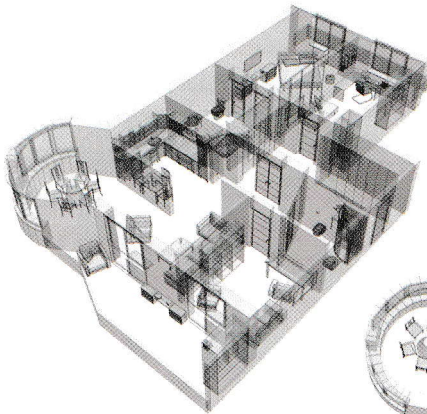
Școala



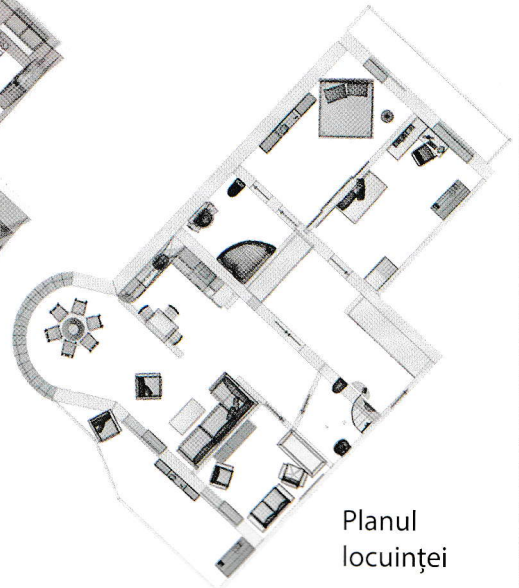
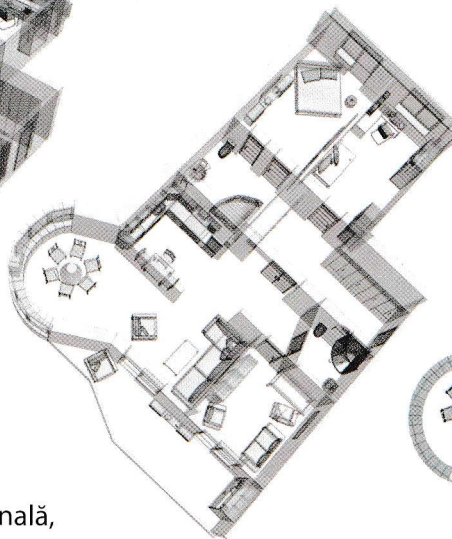
Planul școlii



Această succesiune de imagini sugerează felul în care se poate trece de la modelul 3D al unei locuințe la planul locuinței respective.

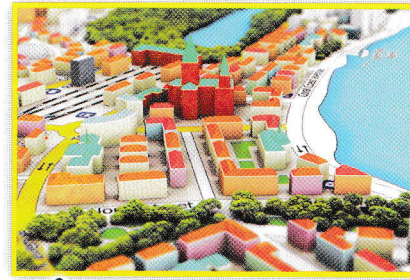


Planul este un desen (o reprezentare grafică) în care sunt marcate, într-o formă micșorată și convențională, porțiuni din orizontul apropiat (clasa, școala, locuința, cartierul sau localitatea).



Planul locuinței

Planul cartierului, planul localității

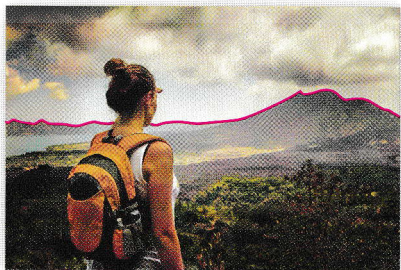


Cele două imagini de mai sus reprezintă detalii ale unor elemente prezentate în varianta tridimensională a planului unui cartier imaginar. Același cartier este reprezentat în planul de mai jos.

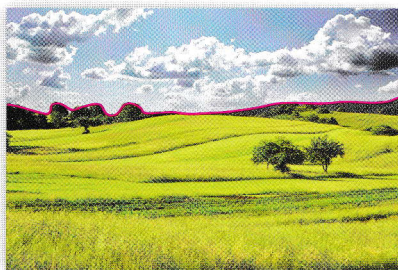


Planurile orașelor sunt foarte utile în aplicațiile de tip hartă disponibile pe majoritatea dispozitivelor „smart”. Cu ajutorul acestora, orientarea într-un oraș necunoscut devine mult mai ușoară.

Orizontul, linia orizontului



La munte linia orizontului poate avea o formă vălurită.

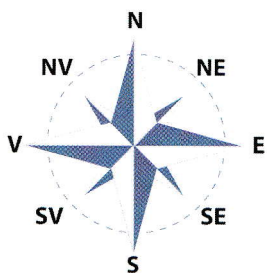


În regiunile de deal linia orizontului este ușor vălurită.



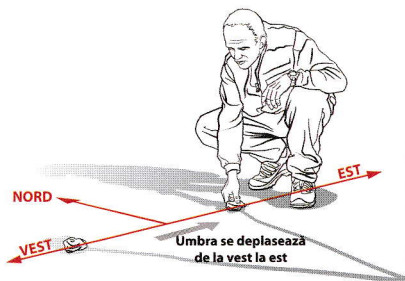
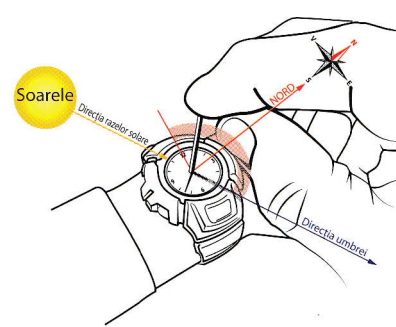
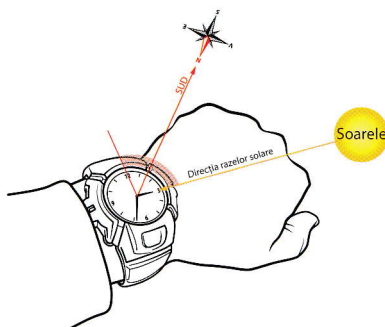
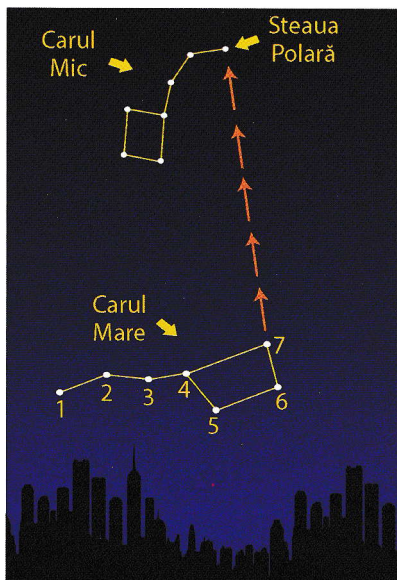
La câmpie linia orizontului are aspect liniar (este dreaptă).

Roza vânturilor și punctele cardinale



Roza vânturilor este o reprezentare grafică, în formă de stea, care indică direcția punctelor cardinale principale (nord, sud, est și vest) și a punctelor intercardinale (nord-est, sud-est, sud-vest și nord-vest). Pentru orientare, cunoașterea punctelor cardinale (sau măcar a unuia dintre acestea) este esențială. Dacă știi în ce direcție este nordul (de exemplu) cu ajutorul rozei vânturilor poți afla ușor poziția tuturor celorlalte puncte cardinale.

Aflarea punctelor cardinale



În imaginile alăturate sunt ilustrate schematic mai multe modalități de a afla punctele cardinale în natură, folosind cele mai simple metode.

Steaua Polară a reprezentat, încă din cele mai vechi timpuri, principalul reper pentru aflarea direcției cardinale „nord”. Dacă identifici corect Steaua Polară și privești spre ea atunci ești cu fața orientată către nord.



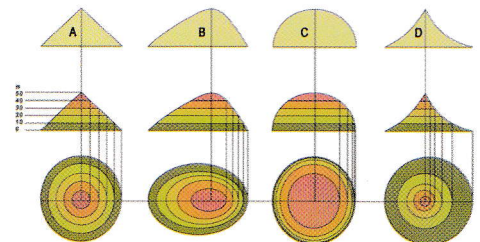
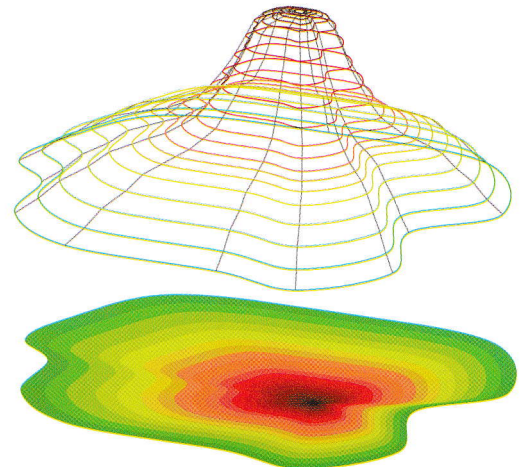
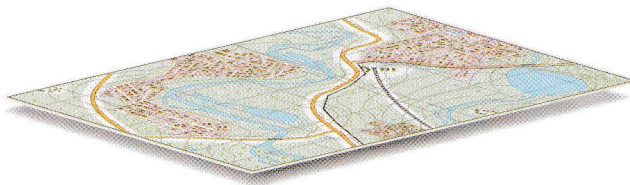
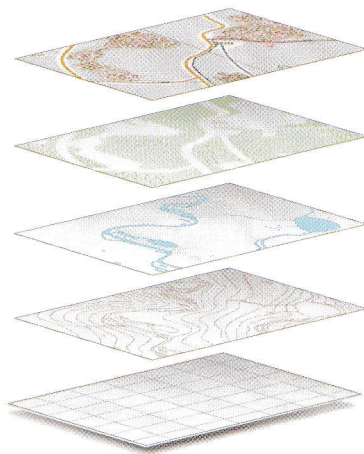
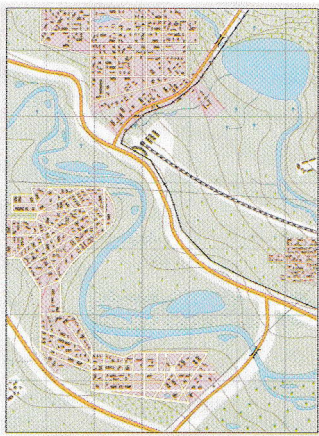


Fotografie aeriană



Plan

Reprezentări ale elementelor reliefului



Există mai multe modalități și tehnici de reprezentare a elementelor reliefului. Pentru reprezentarea altitudinilor se folosește, prin convenție, un cod de culori (verde pentru câmpii, galben, bej pentru dealuri și podișuri, maro pentru munți). Nuanțele sunt cu atât mai intense, cu cât altitudinea crește.

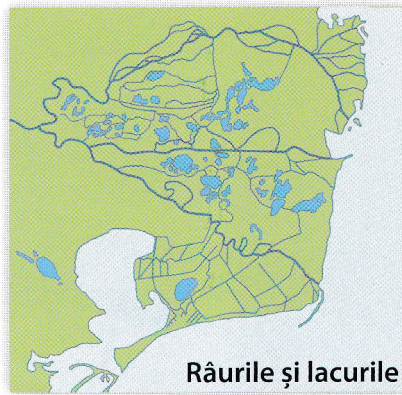
Cum se realizează o hartă

Elemente de geografie a orizontului apropiat și local



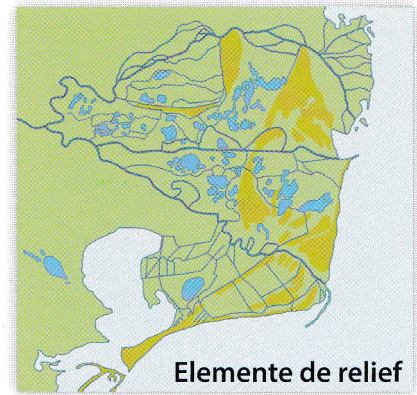
Uscatul și marea

1. Țărmlul se reprezintă cu albastru. Marea se colorează cu bleu, uscatul cu altă culoare.



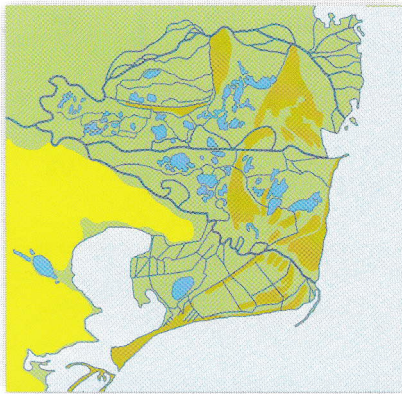
Râurile și lacurile

2. Apele de la suprafața uscatului se marchează cu diferite nuanțe de albastru.



Elemente de relief

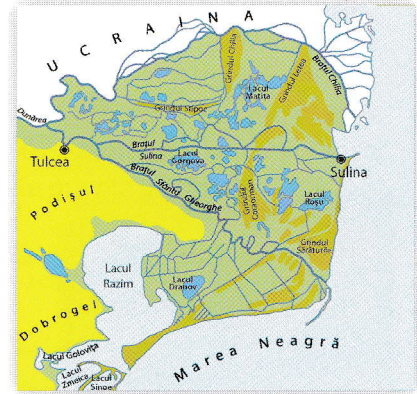
3. Treptele de relief se reprezintă prin nuanțe diferite. Mai sus sunt marcate grindurile.



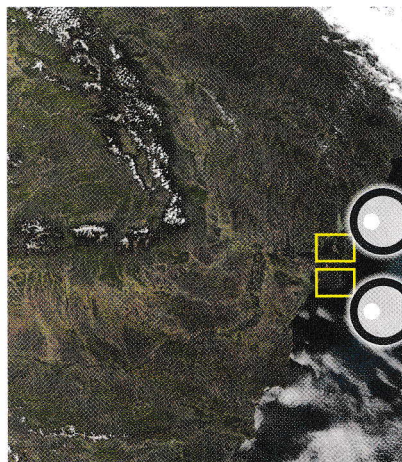
4. Se detaliază treptele de relief, conform unui cod al culorilor. În exemplu, unitatea vecină.



5. Se trec denumirile unităților majore de relief și ale celorlalte elemente geografice.



6. Se completează harta cu toate elementele geografice necesare (inclusiv așezări).



Tehnologia modernă permite realizarea hărților după fotografiile captate de sateliții artificiali care se rotesc în jurul Pământului.

